

# LAND



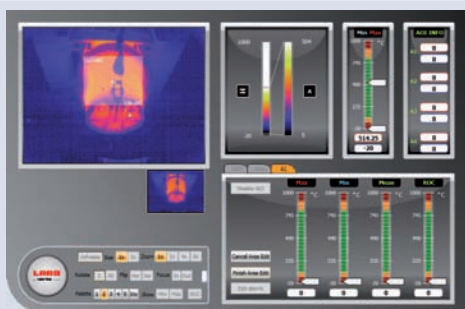
**Un'immagine più intelligente  
da 0°C a 1000°C**



## Termocamera Arc "Un'immagine più intelligente"

**Arc è una gamma di termocamere radiometriche per uso generico sufficientemente robuste da resistere ad applicazioni industriali pesanti e abbastanza compatte da trovare impiego in attività di ricerca e sviluppo e nell'automazione.**

La gamma Arc è caratterizzata da un design robusto interamente in metallo sigillato con grado di protezione IP65/NEMA 4X e da una vasta scelta di opzioni, tra cui due intervalli di temperatura, quattro obiettivi, due frequenze di visualizzazione dei fotogrammi e tre varianti software per soddisfare ogni specifica esigenza dell'utente.



Software Arc Viewer+

### Caratteristiche e vantaggi

- Visualizzatore di immagini termiche radiometriche ad alta definizione  
*Immagini termiche dettagliate con misurazioni della temperatura estremamente accurate*
- Scelta di 4 obiettivi  
*Per visualizzare qualsiasi soggetto, a qualsiasi distanza, con eccezionale chiarezza*
- Ampio intervallo operativo di temperature ambiente  
*Per installare praticamente ovunque*
- Messa a fuoco motorizzata a distanza  
*Installazione più rapida, funzionamento sicuro e pratico*
- Software Viewer fornito di serie  
*Software di monitoraggio facile da utilizzare per la visualizzazione dei dati termici*
- Protezione IP65/NEMA 4X fornita di serie  
*Prestazioni costanti in qualsiasi ambiente*
- Scelta di custodie ATEX e Classe/Divisione  
*Scelta di custodie per varie Classi/Divisioni ATEX*
- Connessione diretta a una serie di moduli di I/O tramite lo standard industriale Ethernet  
*Funzionamento semplice e autonomo*

# LAND

Soluzioni per la misurazione della temperatura senza contatto

**AMETEK®**

Land Instruments International Dronfield S18 1DJ England  
Email: [land.infrared@ametek.co.uk](mailto:land.infrared@ametek.co.uk) Web: [www.landinst.com](http://www.landinst.com)  
Tel: +44 (0) 1246 417691 Fax: 01246 410585

Land Italy (Ametek S.r.l.) Via De Barzi 20087 Robecco Sul Naviglio Milano Italiano  
Email: [info.land@ametek.it](mailto:info.land@ametek.it) Web: [www.ametekinstruments.it](http://www.ametekinstruments.it) Tel: +39 02 946931



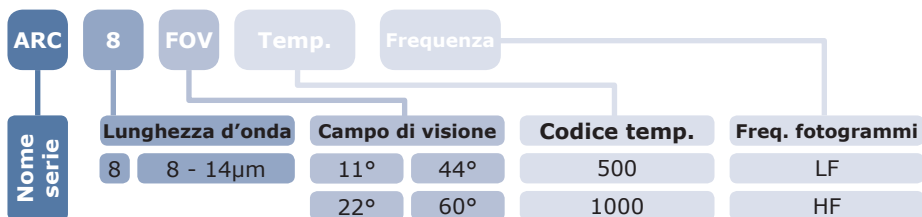
Si applica nel Regno Unito



Si applica negli USA



## Informazioni per gli ordini



## Specifiche tecniche

Intervallo modello	ARC-8-FOV-500-Frequenza	ARC-8-FOV-1000-Frequenza
Intervallo di temperatura	da 0 a 500°C da 32 a 932°F	da 100 a 1000°C da 212 a 1832°F
Risposta spettrale	8 - 14µm	
Risoluzione immagini	384 x 288	
FOV orizzontale	11°, 22°, 44° o 60°	
Intervallo di messa a fuoco	0,3 m > infinito (22°, 44°, 60°) / 0,5 m > infinito (11°)	
Precisione	±2% o ±2°C	
Freq. fotogrammi	LF	7,5 Hz
	HF	30 Hz
<b>Caratteristiche fisiche e ambientali</b>		
Dimensioni	85 x 85 x 276 mm / 3,5 x 3,5 x 11 pollici (incluso l'obiettivo)	
Peso	1,8 kg / 4 lb	
Temperatura ambiente	da -20 a 60 °C / da -4 a 140 °F	
Umidità operativa	da 5% a 95% (senza condensa)	
Protezione	IP65 / NEMA 4X	
<b>I/O alimentazione ed EMC</b>		
Alimentazione elettrica	da 9 a 30 V c. c.	
EMC	EN 61326	

## Software

### Viewer

Visualizzazione delle immagini e informazioni di base sulla temperatura

### Viewer+

Come sopra, più la configurazione delle caratteristiche intelligenti per il funzionamento autonomo

### LIPS

Registrazione di immagini, profili, aree di interesse, allarmi, salvataggio e archiviazione delle immagini

## Caratteristiche intelligenti

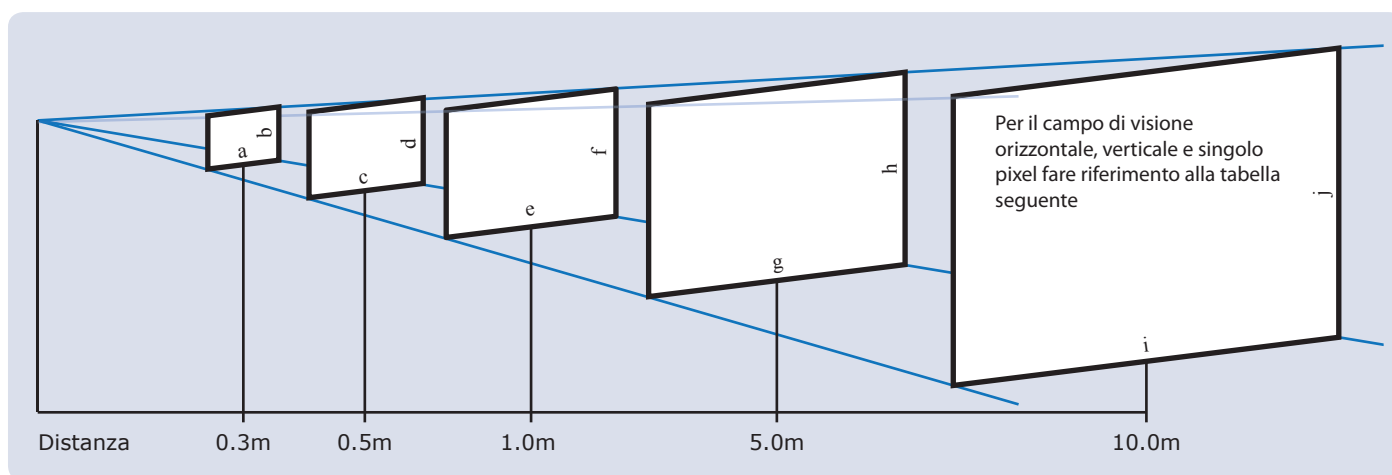
Include:

- 4 aree con filtro min, max, media e rumore
- Emissività singole
- 4 allarmi (alto/basso) per area
- Configurazione con il software **Viewer+**

## I/O

- Una serie di moduli per montaggio su barra DIN che forniscono input e output analogici/digitali
- Connessione diretta via Ethernet con la telecamera Arc
- Output analogico delle aree di interesse
- Output digitali con soglie di allarme alto/basso e preallarme

## Campo di visione dei diversi obiettivi



	0,3 m			0,5 m			1,0 m			5,0 m			10,0 m		
	a	b	IFOV	c	d	IFOV	e	f	IFOV	g	h	IFOV	i	j	IFOV
11°	-	-	-	0,09 m	0,07 m	0,25 mm	0,19 m	0,144 m	0,50 mm	0,96 m	0,72 m	2,50 mm	1,92 m	1,44 m	5,0 mm
22°	0,12 m	0,09 m	0,30 mm	0,19 m	0,15 m	0,50 mm	0,39 m	0,29 m	1,00 mm	1,94 m	1,46 m	5,00 mm	3,89 m	2,92 m	10,0 mm
44°	0,24 m	0,18 m	0,63 mm	0,40 m	0,30 m	1,05 mm	0,81 m	0,61 m	2,10 mm	4,04 m	3,03 m	10,5 mm	8,08 m	6,06 m	21,0 mm
60°	0,35 m	0,26 m	0,90 mm	0,58 m	0,43 m	1,50 mm	1,15 m	0,78 m	3,00 mm	5,77 m	4,33 m	15,0 mm	11,55 m	8,66 m	30,0 mm